

SCHEMA ALTIMETRICO DI DISTRIBUZIONE FIBRA OTTICA E RETE DATI

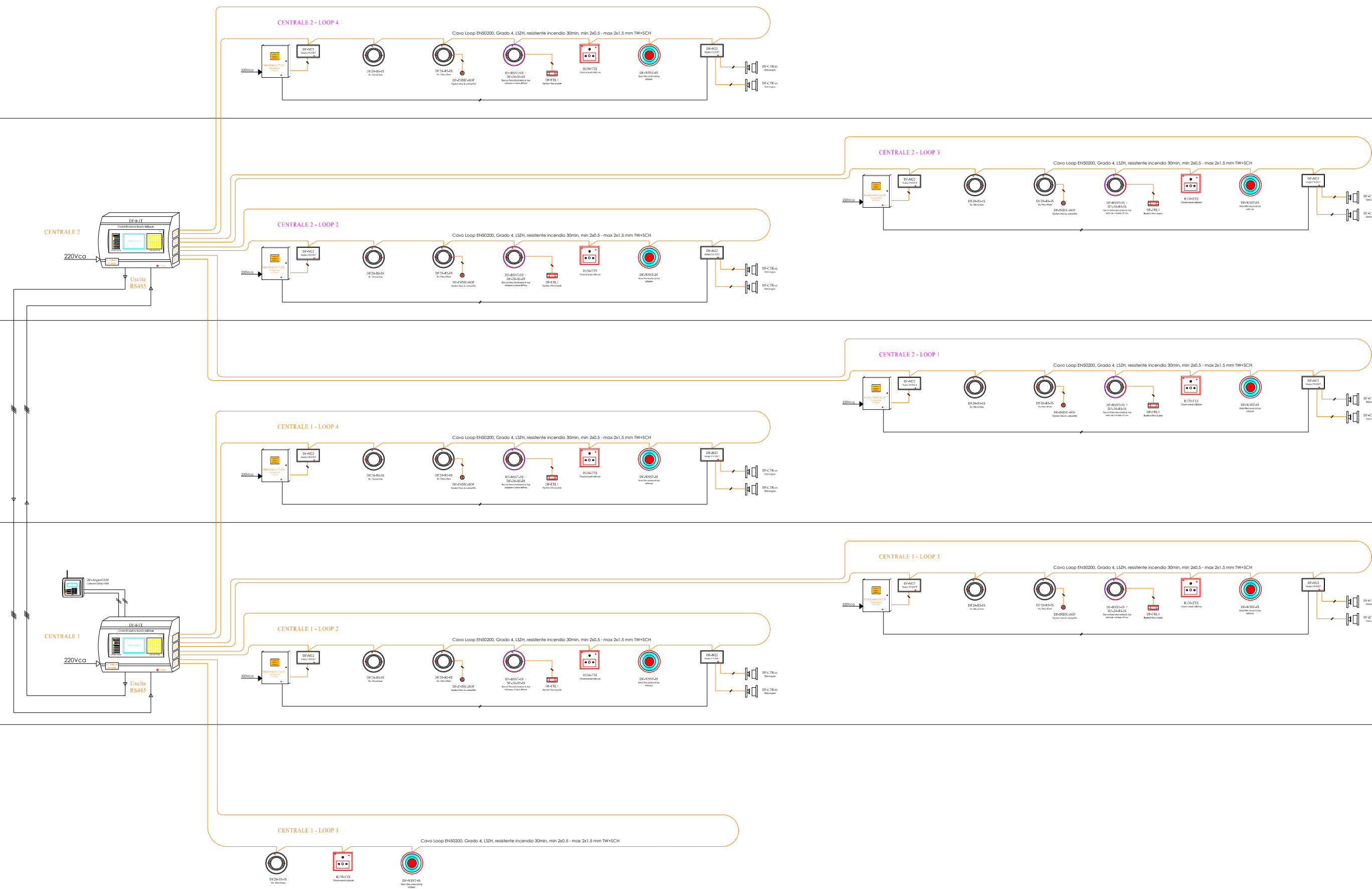
PIANO 3

PIANO 2

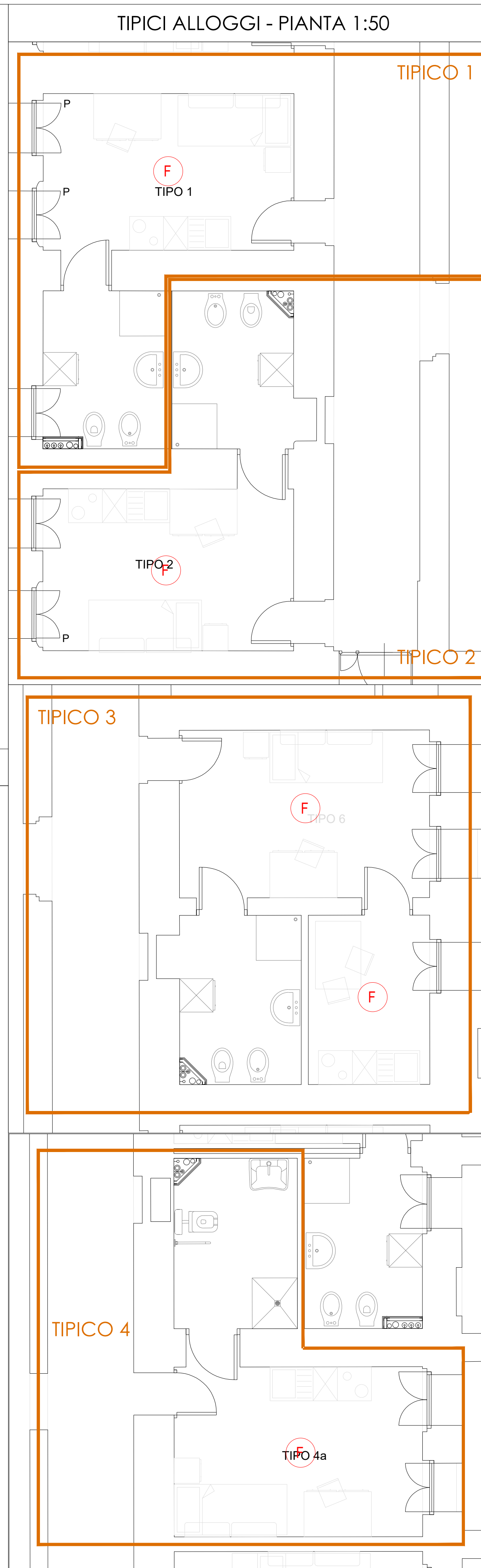
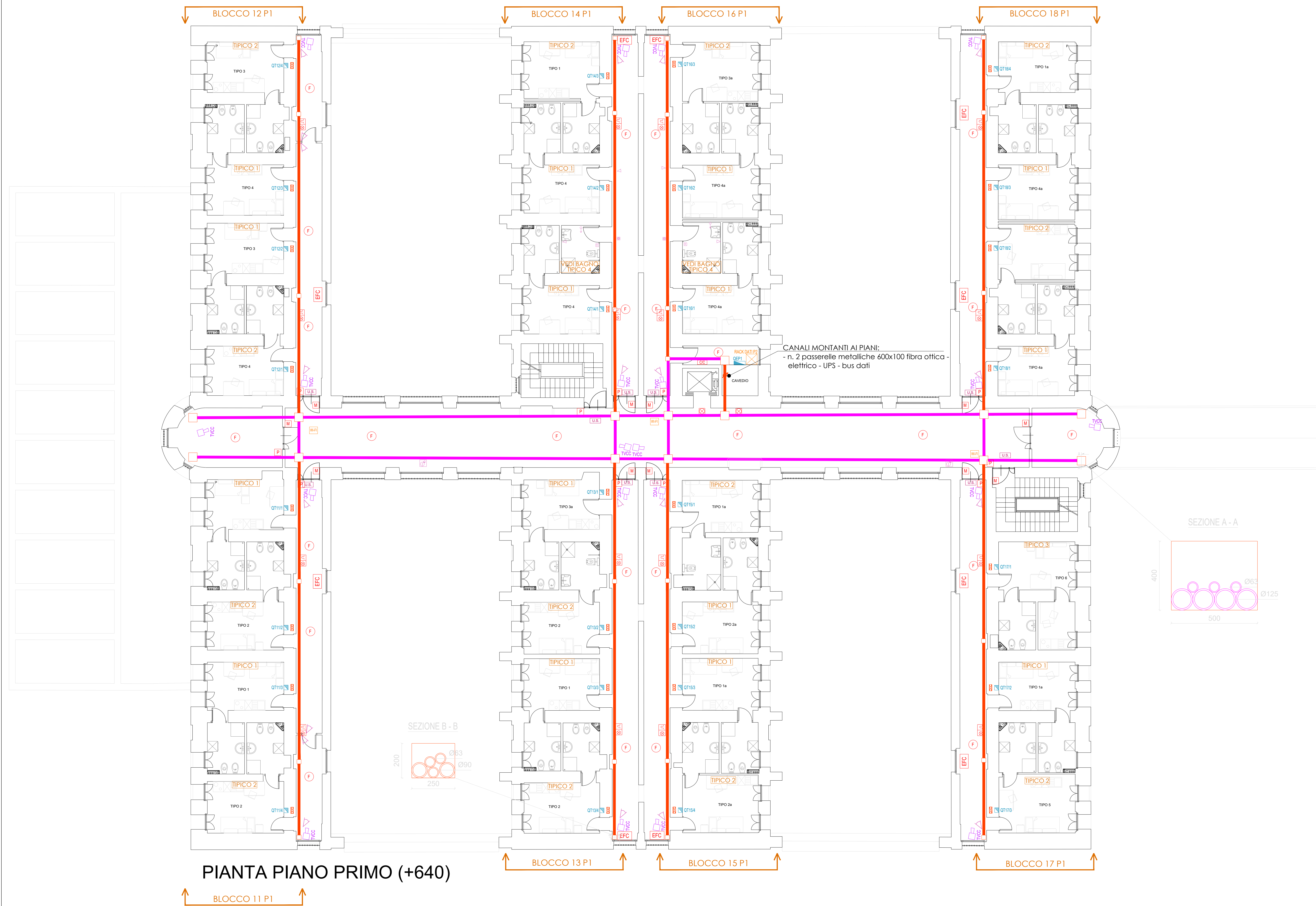
PIANO 1

PIANO TERRA

PIANO -1



SCHEMA ALTIMETRICO IMPIANTO DI RIVELAZIONE INCENDI



LEGENDA SIMBOLI	
	VIDEOCAMERA ESECUZIONE POLIFORA
	FIBRA OTTICA ESECUZIONE POLIFORA
	TV IN FIBRA OTTICA ESECUZIONE POLIFORA
	LINEA MT ESECUZIONE POLIFORA
	LINEA BT ESECUZIONE POLIFORA
	POZZETTO INTERRATTO CON COPERCHIO CARRABILE A PAVIMENTO
	CASSETTA DI DERIVAZIONE AD INCASSO PER DERIVAZIONE TERMINALE (PRESE, PUNTI LUCE...) REALIZZATA IN TRACCA CON TUBO CORRUGATO AD INCASSO Ø20 e CORDINA FG17
	CASSETTA DI DERIVAZIONE
	QUADRO ELETTRICO
	DISTRIBUZIONE PRIMARIA CON CORRUGATI A PAVIMENTO PER IMPIANTI ELETTRICI E SPECIALI TUBAZIONE CORRUGATA FLESSIBILE DOPPIA PARETE AD INCASSO N.2 Ø40 mm - N.3 Ø46 mm
	DISTRIBUZIONE PRIMARIA CON CORRUGATI A PAVIMENTO PER IMPIANTI ELETTRICI E SPECIALI TUBAZIONE CORRUGATA FLESSIBILE DOPPIA PARETE AD INCASSO N.4 Ø46 mm - N.3 Ø46 mm
	DISTRIBUZIONE TERMINALE IN TUBO CORRUGATO AD INCASSO Ø25
	COLONNA MONTANTE DI DISTRIBUZIONE IMPIANTI
	CORPO ILLUMINANTE DA PARETE/PLAFONE A LED TIPO SLIM TONDO 20W, 19W o 9W MARCA NOVALUX O SIMILARI (s = con gruppo autonomo d'emergenza, aut. 1h) (non fornito)
	CORPO ILLUMINANTE PER FILA CONTINUA A PARETE
	CORPO ILLUMINANTE DA PARETE A LED LUCE INDIRETTA EMISSIONE BIDIREZIONALE, 2x25W o 2x20W TIPO EASYLED MARCA NOVALUX O SIMILARI (s = con gruppo autonomo d'emergenza, aut. 1h) (non fornito)
	CORPO ILLUMINANTE DA PARETE A LED LUCE INDIRETTA EMISSIONE BIDIREZIONALE, 2x25W TIPO EASYLED MARCA NOVALUX O SIMILARI (s = con gruppo autonomo d'emergenza, aut. 1h) (non fornito)
	CORPO ILLUMINANTE DI ILLUMINAZIONE A SOCCO/SCUZZA A LED INSTALLATA A PARETE, COMPLETO DI GRUPPO BATTERIA INVERTER AUTONOMA 7A, PFTOGRAMMA SERIGRAFATO SE NECESSARIO TIPO DIMMY 5A/10 LED STANDARD MARCA OVA O SIMILARI (non fornito)
	CORPO ILLUMINANTE A PLAFONE A LED LUCE DIRETTA, 2x25W TIPO EASYLED BLAMPADA OPALE MARCA NOVALUX O SIMILARI (s = con gruppo autonomo d'emergenza, aut. 1h) (non fornito)
	PUNTO LUCE D'EMERGENZA, PER SCATOLA PORTAFRUTTI PER ESECUZIONE DA ESTERNO
	CORPO ILLUMINANTE A PLAFONE INSTALLATO A PARETE O SOFFITTO, LED 8W, IP65, 4000K, TIPO "A" STANDA 22", MARCA NOVALUX O SIMILARI (s = con gruppo autonomo d'emergenza, aut. 1h) (non fornito)
	CORPO ILLUMINANTE A PLAFONE LED 19W IP 54 TIPO SNAP LED, MARCA NOVALUX O SIMILARE (non fornito)
	CORPO ILLUMINANTE A IP 54 PER VANO ASCENSORE (non fornito)
	INTERRUTTORE DI COMANDO A PARETE (IP44 MINIMO) (non fornito)
	INTERRUTTORE DI COMANDO A PARETE
	DEVIAZIONE DI COMANDO A PARETE
	PRESA INTERNO/SCATOLA CAVO 2X16A, IP44 MINIMO IN ESECUZIONE A PARETE CON ALVEOLI PROTETTI
	PRESA 3P+10/16A BIPASSO IN ESECUZIONE ESTERNA A PARETE AD ALVEOLI PROTETTI
	BLOCCO PRESA A PARETE COMPOSTO DA: - N°1 INTERRUTTORE BIPOLARE - PRESA 3P+10/16A A BIPASSO AD ALVEOLI PROTETTI
	BLOCCO PRESA A PARETE CON ALVEOLI PROTETTI IN SCATOLA A 4 POSTI COMPOSTO DA: - N°2 PRESA BIPASSO 10/16A - N°1 PRESA SCHIACO 10/16A
	ALLACCIO ALL'UTENZA MECCANICA
	ASPIRATORE PER RICAMBIO ARIA LOCALI TECNICI
	ESTRATTORE PER RICAMBIO ARIA BAGNI CIECHI
	TERMOARREDO ELETTRICO 600W TIPO NOVO ELETTRICO R5AP
	TERMOSTATO AMBIENTE
	ALIMENTAZIONE UNITA' INTERNA DI CLIMATIZZAZIONE
	ARMADIO TELEMATICO
	N°1 PRESA TRASMISSIONE DATI (SOLA PREDISPOSIZIONE)
	ACCESS POINT WI-FI (SOLA PREDISPOSIZIONE)
	TELECAMERA PER IMPIANTO TVCC (SOLA PREDISPOSIZIONE)
	INDICAZIONE VIA DI ESCODO NON ELETTRIFICATA
	SPA DI SEGNALEZIONE ALLARME BAGNO DISABILI
	TRINANTE ALLARME BAGNO DISABILI
	RESET ALLARME BAGNO DISABILI
	PULSANTE DI SGANCIO GENERALE VVF
	CENTRALINA RIVELAZIONE INCENDI
	RIVELATORE OTTICO DI FUMO
	RIVELATORE OTTICO DI FUMO INSTALLATO A CONTROSOFITTO
	RIPETITORE OTTICO PER RIVELATORE DI FUMO
	TARGA OTTICO-ACUSTICA IMPIANTO RIVELAZIONE INCENDI
	MAGNETE PORTA TAGLIARFUOCO
	PULSANTE DI ALLARME INCENDIO
	SERRAMENTI CON ATTUATORI PER EVACUAZIONE FUMO, AZIONAMENTO DA CENTRALE DI RIVELAZIONE INCENDI DETTIRE O SIMILARE (serramenti automatici non inclusi)
	PULSANTE DI COMANDO DOPPIO PER APERTURA/CHiusura MANUALE DEI SERRAMENTI MOTORIZZATI PER LA VENTILAZIONE NATURALE GIORNALIERA
	CENTRALINA PER COMANDO CENTRALIZZATO DEI SERRAMENTI MOTORIZZATI PER LA VENTILAZIONE NATURALE GIORNALIERA
	RILEVATORE DI PRESENZA PER COMANDO LUCI CORRIDOI LATERALI E BAGNI COMUNI
	TIPO SWITCH SENSOR MARCA BITICINO O SIMILARI
	INTERRUTTORE ON/OFF/ACCIARE CON FOTOCELLULA PER COMANDO LUCI CORRIDOIO CENTRALE CON LUCE NATURALE - MARCA BITICINO O SIMILARE
	POSTAZIONE CENTRALE DI COMANDO E CONTROLLO ILLUMINAZIONE, FAN-COIL, ECC. DA SISTEMA DI SUPERVISIONE
	MODULO INTERNO PER IMPIANTO BADGE
	MODULO ESTERNO PER IMPIANTO BADGE
	COLLETTORE EQUIPOTENZIALE PER LA RETE DI TERRA

UNIVERSITÀ DI PARMA
AREA EDILIZIA E INFRASTRUTTURE
Parco Area delle Scienze n. 31/A - 43124 PARMA - Tel. 0521.905500 - Fax 0521.347020

EX CARCERE DI SAN FRANCESCO
Piazzale San Francesco n. 3 - 43121 Parma

RESTAURO CONSERVATIVO E RIUSO DELL'EX CARCERE GIUDIZIARIO A STRUTTURA RESIDENZIALE PER STUDENTI UNIVERSITARI

Tavola
V2.IE.06
Scala
1:100

PERIZIA SUPPLETIVA E DI VARIANTE N. 02
PROGETTO IMPIANTI ELETTRICI E SPECIALI VARIANTE
Impianto di rivelazione incendi e impianti ausiliari
PIANO PRIMO

Fase
Variante 02
CODICE CUP
D99D16003530005
CODICE CIG
8709987CA4
COORDINATORE DEL PROGETTO e RESPONSABILE DEL PROCEDIMENTO
Arch. Pierangelo Spino
RESPONSABILE COORDINATORE EDILIZIA E INFRASTRUTTURE
DIRETTORE DEI LAVORI
Arch. A.P. Donadello
COORDINATORE DELLA SICUREZZA
Geom. Luca Andrian
CODICE SPE
18.11
DATA
OPP_2015_032
INVERSIONE
00
DATA
07.11.2025